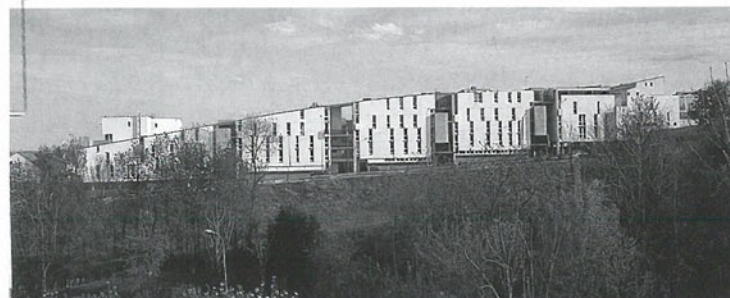
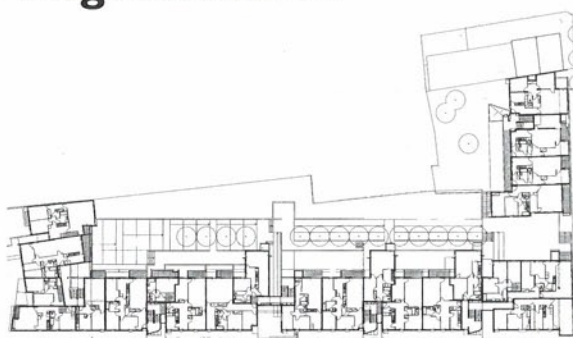


Contexte et fragmentation

VAL-DE-MARNE

PATRICK GERME

Lieu :
Villejuif / Vitry-sur-Seine
Maîtrise d'ouvrage :
OPHLM de Vitry-sur-Seine
Maîtrise d'œuvre :
Patrick Germe
Surface : 9 393 m² Shon
Coût : 52,6 MF TTC
Etude : 1989
Livraison : 1998.



Photos O. Wogenscky

L'opération commencée en 1989 par une étude de vastes terrains à la jonction de Villejuif et de Vitry-sur-Seine, s'est développée en une première tranche de 103 logements PLA, tout juste achevée (sans que la deuxième soit entreprise), partagée en deux opérations : l'une en L le long d'un mail, dont le petit côté fait l'angle sur la rue E. Zola, face à un second ensemble.

Dans un contexte assez disparate de maisons individuelles, sur les franges d'une cité années 60, le bâtiment principal révèle la pente conséquente du terrain, et affirme son unité : calage sous le grand arc de la toiture, beau béton blanc préfa et sablé, géométrie travaillée des façades. Puis, pour répondre à l'échelle du pavillonnaire alentour, il s'autonomise en plots quasi

autonomes et domestiques. Entre eux, donnant sur rue, porche et cour, se glissent les cages d'escalier sans ascenseur, plein cadre sur le paysage. Les appartements traversants, leur variété, les loggias et les balcons généreusement pensés appellent la réalisation du mail, lui aussi conçu par l'architecte et pas encore réalisé par la maîtrise d'ouvrage ■

REVUE • INTERNATIONALE • D'ARCHITECTURE • ET • DE • DESIGN

At e c h n i q u e s & ARCHITECTURE E

M 2664 - 441 - 168,00 F - RD



jean michel place

INTERNATIONAL • REVIEW • OF • ARCHITECTURE • AND • DESIGN